

GCC

# STELLARJET K72UV

您進入UV噴印市場的首選

Y M C K Lc Lm W V



精美噴印品質  
應用範圍廣泛

最大列印寬度	1780 mm (70")	最大印材寬度	Max. 1800 mm (70.8")
滿版列印	1720 mm (67.7")	適用材質	捲材 / 硬材
噴頭數量	8 個	墨水容量	2 公升
最大列印厚度	50 mm (2")	傳輸介面	Ethernet 10 / 100 / 1000 Base T
外觀尺寸 (長x寬x高)	3322 mm x 1250 mm x 1570 mm (130.8" x 49.2" x 61.8")	電源供應	200 - 240 VAC, 20 A, 50 Hz / 60 Hz
墨水顏色	C, M, Y, K - 標配 白色, Lc, Lm, Varnish - 選配	RIP軟體	Onyx™ Production House / Caldera Onyx™ PosterShop / Wasatch
列印解析度	720 dpi 1440 dpi - 選配	支援圖檔格式	所有常用的圖檔格式皆可 (JPEG, TIFF, EPS, PSD, EMF, WMF...)
列印速度	高速模式	29.32 m <sup>2</sup> / hr ( 315.61 ft <sup>2</sup> / hr )	
	量產模式	10.48 m <sup>2</sup> / hr ( 112.81 ft <sup>2</sup> / hr )	
	一般模式	7.18 m <sup>2</sup> / hr ( 77.29 ft <sup>2</sup> / hr )	
	品質模式	5.69 m <sup>2</sup> / hr ( 61.25 ft <sup>2</sup> / hr )	
	精緻模式	3.25 m <sup>2</sup> / hr ( 34.98 ft <sup>2</sup> / hr )	
	高精緻模式	3.05 m <sup>2</sup> / hr ( 32.83 ft <sup>2</sup> / hr )	
	重墨量模式	1.79 m <sup>2</sup> / hr ( 19.27 ft <sup>2</sup> / hr )	

\* 以上規格若有改變，恕不另行通知

## 功能特徵



### 高解析度與高畫質影像輸出

配有8個壓電式噴頭，墨滴量為14 pl，列印解析度為720 dpi，選配Lc、Lm墨水可使列印解析度達1440 dpi，提供給客戶更高品質的影像輸出及更廣泛的應用。



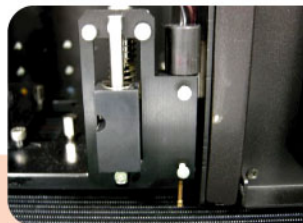
### 白色循環系統

白色墨水循環系統不但可減低白色墨水產生沉澱物質的機率，並可保持白色墨水的列印品質，讓使用者在應用白色印刷時有更完美的表現。



### 雙傳動與坦帶式平台設計

創新的坦帶式平台加收送紙系統能減少使用者上下列印材料的時間，滿足各種軟硬材質的列印，如壓克力、波浪板、鋁板、塑膠、玻璃等。最大列印寬度達1800mm，可列印厚度達50mm；最大可承受70公斤列印軟材重量。



### AMC™ 智能對焦升降系統

智能對焦升降系統能自動測量噴頭與印材之間的距離，並依據印材的厚度調整間距至最佳列印品質位置。



### 八色一機

C、M、Y、K、Lc、Lm、白色與亮光，八色一機多種墨水顏色組合可供選擇。



### SmartMesh™

GCC專利的SmartMesh™噴印技術可大幅提升噴印品質，且於噴印時有效改善banding的發生，提供用戶最完美的噴印效果。

## 解決方案



\*不同印材所使用的top-coat不同

### 印材處理: 印前處理 → 打印 → 印後處理

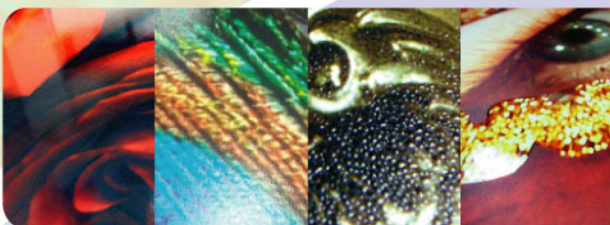
UV墨水可列印所有材質，但一些特殊底材需要特殊處理才可加強其墨水附着力，比如瓷磚、壓克力、玻璃、不銹鋼、PP板和鐵片等。GCC提供獨特的解決方法：印前處理 → 打印 → 印後處理，幫助用戶解決噴印前後處理的所有問題。



### 白色墨水的特殊應用

白色墨水的特殊應用，搭配軟體打底(Base)、上層塗布(Overcoat)、特別色(Spot Color)三種輸出模式，可在深色或透明的底材上做不同的表現，滿足您列印標誌標識、POP和PFP的各種需求。

授權經銷商



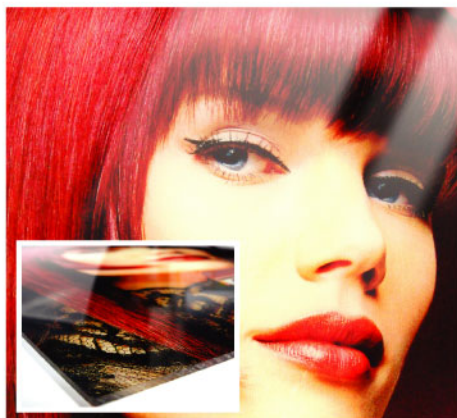
### Varnish 四種輸出模式

varnish塗層不僅可以提高視覺品質，而且能增加觸摸時的立體真實感。用戶可經由四種上光模式：亮面、半亮面、霧面、局部上光模式，使作品更加生動、真實。

## 白色墨水應用



## 玻璃/壓克力應用



## Varnish 應用



星雲電腦股份有限公司 22151 新北市汐止區福德二路236號4樓  
 星雲大陸分公司 江蘇省昆山市玉山鎮晨豐路1號, 215300  
 星雲歐洲分公司 Eglantierbaan 43-45, 2908 LV, Capelle a/d IJssel, The Netherlands  
 星雲美國分公司 323 Paseo Tesoro, Walnut, CA91789, USA

www.GCCworld.com

886-2-6616-6692 Fax: 886-2-2694-6875  
 86-512-5726-1515 Fax: 86-512-5726-1518  
 31-10-458-9367 Fax: 31-10-451-9874  
 1-909-718-0248 Fax: 1-909-718-0251  
 免付費(美加地區) 電話: 1-888-284-5211